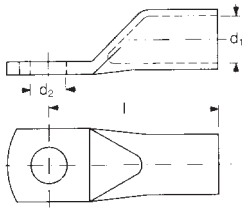


Presskabelschuhe für Al- und Cu-Leiter



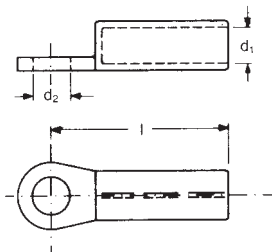
für Kupferkabel nach DIN 57295

Werkstoff: Kupfer blank

Kabelschuhe in längsdichter Ausführung auf Anfrage

Andere Ausführung, z.B. abgewinkelt oder mit anderer Laschenbohrung auf Anfrage

Leiterquerschnitt t in mm ²	Typ	Artikel- Nummer	Kennzahl Presseinsatz	Maße in mm			Für Anschluss- schraube
				d ₁	d ₂	l	
16	CPK 16- 10	321934	8	5,5	10,5	36	M 10
25	CPK 25- 12	321933	10	7,0	13,0	38	M 12
35	CPK 35- 12	321932	12	8,2	13,0	42	M 12
50	CPK 50- 12	321924	14	10,0	13,0	52	M 12
70	CPK 70- 12	321925	16	11,5	13,0	55	M 12
95	CPK 95- 12	321922	18	13,5	13,0	65	M 12
120	CPK 120- 12	321923	20	15,5	13,0	70	M 12
150	CPK 150- 12	321926	22	17,0	13,0	78	M 12
185	CPK 185- 12	321930	25	19,0	13,0	82	M 12
240	CPK 240- 12	321941	28	21,5	13,0	92	M 12
300	CPK 300- 16	321942	32	24,5	17,0	100	M 16



für Aluminiumkabel nach DIN 57295, längsdicht

Werkstoff: Reinaluminium, galv. verzinkt 20 µm

AlCu-Kabelschuhe auf Anfrage

Andere Ausführung, z.B. längere Ausführung oder mit anderer Laschenbohrung auf Anfrage

Leiterquerschnitt t in mm ²	Typ	Artikel- Nummer	Kennzahl Presseinsatz	Maße in mm			Für Anschluss- schraube
				d ₁	d ₂	l	
25	APK 25- 12		12	6,8	13,0	53	M 12
35	APK 35- 12		14	8,3	13,0	62	M 12
50	APK 50- 12	321910	16	10,0	13,0	62	M 12
70	APK 70- 12	321918	18	11,5	13,0	72	M 12
95	APK 95- 12	321917	22	13,2	13,0	75	M 12
120	APK 120- 12	321911	22	14,7	13,0	80	M 12
150	APK 150- 12	321912	25	16,3	13,0	90	M 12
185	APK 185- 12	321920	28	18,3	13,0	91	M 12
240	APK 240- 12	321915	32	21,0	13,0	103	M 12
300	APK 300- 16		34	23,3	17,0	103	M 16