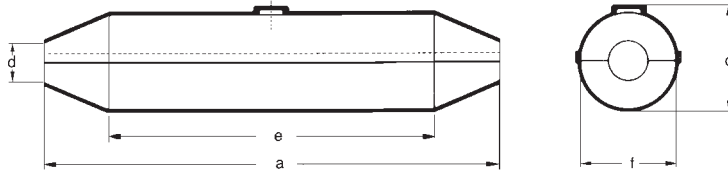


# Stahlblech-Innenmuffen VJ und BLM

## Stahlblech-Innenmuffen

### Stahlblech-Innenmuffen VJ



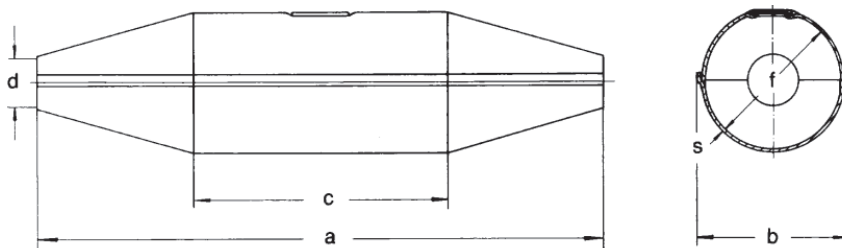
Typ	Maße in mm ca.					Gewicht in kg ca.	Volumen in Liter ca.	passende Schutzmuffe
	a	c	d	e	f			
VJ 43 St	535	106	43	340	96	2,1	4,0	VS 43
VJ 53 St	625	120	53	395	109	2,6	6,0	VS 53
VJ 64 St	705	132	64	450	122	3,1	8,5	VS 64
VJ 10/68 St -65	850	145	65	550	140	4,5	13,0	VS 10/87

Die Stahlblech-Innenmuffen werden mit Ölisoliermasse verfüllt und sind geeignet für papierisolierte Gürtelkabel bis 10 kV.

Die Typen VJ 43 St - VJ 64 St entsprechen DIN 47600 Ausgabe Juni 1965

Die Typen VJ VJ 10/68 St-65 entsprechen DIN 47600 Ausgabe Okt. 1974

### Stahlblech-Innenmuffen BLM



Typ	Maße in mm ca.						Gewicht in kg ca.	Volumen in Liter ca.	passende Schutzmuffe
	a	b	c	d	f	s			
BLM 840	840	184	320	65	177	1,5	4,9	15	BV 1200
BLM 940	900	132	640	55	125	1,5	4,8	10	BVM 1300
BLM 1100	1050	147	750	45	140	1,5	5,6	15	BVM 1500
BLM 1400	1350	162	990	55	155	1,5	7,0	20	BVM 1800

Die Stahlblech-Innenmuffen werden mit Ölisoliermasse verfüllt und sind geeignet für papierisolierte Gürtelkabel bis 10 kV.