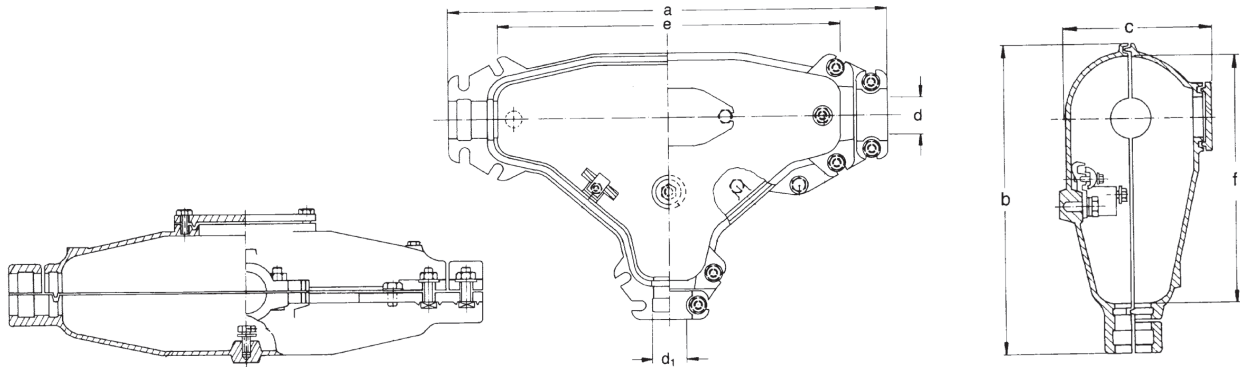


Hausanschlussmuffen HS

Gusseiserne Hausanschlussmuffen, leer



Typ	Maße in mm ca.							Gewicht kg ca.	Volumen Liter ca.
	a	b	c	d	d ₁	e	f		
HS 1/54-45 (HM 43/34)	620	380	190	54	45	480	300	18	9,5
HS 1/64-54 (HM 53/43)	740	445	210	64	54	580	340	25	15

Kabelzuordnung (Auswahlhilfe):

Typ	Kabeltyp	max. Querschnitt (mm ²)	
		Durchgang	Abweig
HS 1/54-45 (HM 43/34)	N(A)YY	4 x 150	4 x 70
	N(A)YCWY	3 x 150/150	3 x 70/70
	N(A)KBA	4 x 150	-
	NAKLEY	4 x 120	-
HS 1/64-54 (HM 53/43)	N(A)YY	4 x 240	4 x 150
	N(A)YCWY	3 x 240/240	3 x 150/150
	N(A)KBA	4 x 240	-
	NAKLEY	4 x 185	-

Die gusseisernen Muffen Typ HS entsprechen der DIN 47630.

Die Muffen werden leer geliefert. Zubehör wird nur auf besondere Bestellung mitgeliefert. Hierzu bitte Kabeltyp, Leiterzahl und Querschnitt für Durchgangs- und Abweigungskabel angeben.